



## HOSE REEL serie 805

**BEST SELLER**

**805/8**

**805/10**

**HEAVY  
DUTY REEL  
POWERFUL  
SPRING**



**805/8/S**

**805/10/S**



Manufactured according  
to standard:  
Construit selon norme:  
ISO EN 12100-1  
ISO EN 12100-2



These products comply  
with Directives:  
Produits conformes aux  
Directives:  
2006/42/CE





## TECHNICAL FEATURES

- Plastic outer casing.
- Complete with pivot bracket.
- Provided with hose ratchet stop device, every 50 cm, easily removable if constant traction is required.
- Glossy polyurethane hose.



## TECHNISCHE MERKMALE

- Gehäuse aus schlagfestem Kunststoff.
- Schwenkbarer Bügel.
- Arretiervorrichtung, welche ca. alle 50 cm eingesetzt werden kann und einfach zu beseitigen ist, wenn der Schlauch ständig unter Zug sein soll.
- Glänzender Polyurethanschlauch.

## OPTIONAL

### ART. 949/805-7000

– Optional device to fasten the pivoting bracket of the hose reel series 805. Essential for ceiling applications.

– Dispositif optional pour rendre fixe au lieu d'orientable le support de fixation des enrouleurs série 805. Indispensable pour l'application à plafond.

– Feststellvorrichtung, auf Anfrage lieferbar, um die Befestigungsbügel der Schlauchaufroller 805 zu fixieren. Unbedingt bei Deckenmontage.

– Dispositivo opcional para mantener fija, aunque orientable, la abrazadera de fijación del enrollador serie 805. Indispensable para la instalación al descubierto.



## CARACTERISTIQUES TECHNIQUES

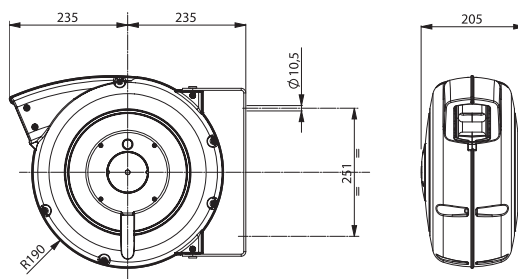
- Boîtier en matière plastique incassable.
- Support de fixation, orientable.
- Fourni avec dispositif d'arrêt du tuyau, qui peut être inséré tous les 50 cm, facile à éliminer si le tuyau doit être toujours en traction.
- Tuyau polyurethane luisant.





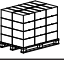



## CARACTERISTICAS TECNICAS

- Estructura en material plástico antigolpes.
- Abrazadera de fijación orientable.
- Provisto con dispositivo de parada del tubo, insertable mas o menos cada 50 cm, facilmente eliminable en caso se quiera el tubo constantemente en tracción.
- Tubo en poliuretano lucido.

## DIMENSIONS



		
<b>Art.</b>	<b>805/8/S</b>	<b>805/10/S</b>
		
<b>Art.</b>	<b>805/8</b>	<b>805/10</b>
hose int. Ø Ø int. tuyau	8 mm (5/16")	10 mm (3/8")
hose m tuyau m	16 (15 + 1)	16 (15 + 1)
max press	15 bar (1,5 Mpa)	15 bar (1,5 Mpa)
temperature	-5°/+40° C	-5°/+40° C
End pipe fitting Raccord sortie	1/4" M	3/8" M
Incoming fitting Raccord entrée	NO	NO
Incoming pipe Tuyau entrée	1,5 mt	1,5 mt
air/Luft	YES/OUI	YES/OUI
cold water eau froide	YES/OUI	YES/OUI
	20	20
	mm 430x400x210 Kg 7,0	mm 430x400x210 Kg 7,0

