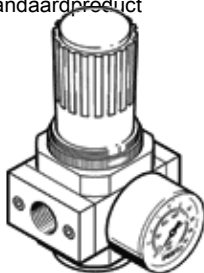
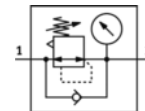


Drukregelventiel LR-1-D-7-MAXI

Artikelnummer: 162589
Uit voorraad leverbaar
Standaardproduct



FESTO



Informatieblad

Kenmerk	Waarde
Grootte	Maxi
Reeks	D
Bedieningsveiligheid	Draaiknop met vergrendeling
Inbouwpositie	willekeurig
Constructieve opbouw	voorgestuurd zuigerregelventiel
Regelfunctie	Uitgangsdruk constant met secundaire ontluchting
Drukaanduiding	met manometer
Werkdruk	0 ... 16 bar
Drukregelbereik	0,5 ... 7 bar
Max. drukhysteresis	0,4 bar
normaal nominaal debiet	12.500 l/min
Bedrijfsmedium	Perslucht volgens ISO8573-1:2010 [7:4:4] Inerte gassen
Opmerking over werkings- en stuurmedium	Geoliede werking mogelijk (vereist in verdere werking)
Corrosiebestendigheidsklasse KBK	2
Luchtreinheidsklasse op de uitgang	Perslucht volgens ISO8573-1:2010 [7:4:4] Inerte gassen
Mediumtemperatuur	-10 ... 60 °C
Omgevingstemperatuur	-10 ... 60 °C
Toelating	Germanischer Lloyd
Productgewicht	1.200 g
Soort bevestiging	Frontpaneelmontage inline-installatie met toebehoren
Pneumatische aansluiting 1	G1
Pneumatische aansluiting 2	G1
Materiaal - opmerking	RoHS conform
Informatie materiaal aansluitplaat	Gespuitgiet zink
Informatie materiaal dichtingen	NBR
Informatie materiaal behuizing	Gespuitgiet zink