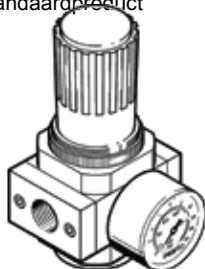
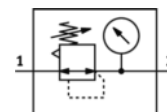


Drukregelventiel LR-1/4-D-7-MIDI

Artikelnummer: 186453
Uit voorraad leverbaar
Standaardproduct



FESTO



Informatieblad

Kenmerk	Waarde
Grootte	Midi
Reeks	D
Bedieningsveiligheid	Draaiknop met vergrendeling
Inbouwpositie	willekeurig
Constructieve opbouw	direct gestuurd membraanregelventiel
Regelfunctie	Uitgangsdruk constant met voordrukcompensatie met secundaire ontluuchting
Drukaanduiding	met manometer
Werkdruk	0 ... 16 bar
Drukregelbereik	0,5 ... 7 bar
Max. drukhysteresis	0,2 bar
normaal nominaal debiet	2.200 l/min
Bedrijfsmedium	Perslucht volgens ISO8573-1:2010 [7:4:4] Inerte gassen
Opmerking over werkings- en stuurmedium	Geoliede werking mogelijk (vereist in verdere werking)
Corrosiebestendigheidsklasse KBK	2
Luchtreinheidsklasse op de uitgang	Perslucht volgens ISO8573-1:2010 [7:4:4] Inerte gassen
Mediumtemperatuur	-10 ... 60 °C
Omgevingstemperatuur	-10 ... 60 °C
Toelating	Germanischer Lloyd
Productgewicht	720 g
Soort bevestiging	Frontpaneelmontage inline-installatie met toebehoren
Pneumatische aansluiting 1	G1/4
Pneumatische aansluiting 2	G1/4
Materiaal - opmerking	RoHS conform
Informatie materiaal aansluitplaat	Gespuitgiet zink
Informatie materiaal dichtingen	NBR
Informatie materiaal behuizing	Gespuitgiet zink