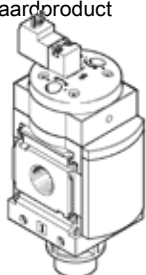
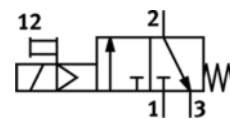


Inschakelventiel MS4-EE-1/4-10V24-S-Z

Artikelnummer: 542599
 Leveringstijd 1 week
 Standaardproduct



FESTO



Informatieblad

| Kenmerk | Waarde |
|---|---|
| Constructieve opbouw | Zuigerschuif |
| Soort bediening | elektrisch |
| Ontluchtingsfunctie | niet regelbaar |
| Handbediening | duwend |
| Soort reset | mechanische veer |
| Soort sturing | direct |
| Ventiel functie | 3/2 gesloten monostabiel |
| Werkdruk | 4 ... 10 bar |
| C-waarde | 9,5 l/sbar |
| b-waarde | 0,44 |
| normaal nominaal debiet | 2.000 l/min |
| Inschakelduur | 100% |
| Spoeleigenschappen | 24V DC |
| Bedrijfsmedium | Perslucht volgens ISO8573-1:2010 [7:4:4] Inerte gassen |
| Opmerking over werkings- en stuurmedium | Geoliede werking mogelijk (vereist in verdere werking) |
| Corrosiebestendigheidsklasse KBK | 2 |
| Materiaal - opmerking | RoHS conform |
| Mediumtemperatuur | -10 ... 50 °C |
| Beschermingsgraad | IP65 |
| Omgevingstemperatuur | -10 ... 50 °C |
| Toelating | c UL us - Recognized (OL) |
| Soort bevestiging | naar keuze: inline-installatie met toebehoren |
| Inbouwpositie | willekeurig |
| Stroomrichting | niet omkeerbaar |
| Productgewicht | 0,289 g |
| Pneumatische aansluiting 1 | G1/4 |
| Pneumatische aansluiting 2 | G1/4 |
| Pneumatische aansluiting 3 | G1/4 |
| Stuurluchttoevoer | intern |
| Elektrische aansluiting | Stekker vierhoekige constructie volgens DIN EN 175301-803 Vorm C |
| Informatie materiaal dichtingen | NBR |
| Informatie materiaal behuizing | gespuitgiet aluminium |