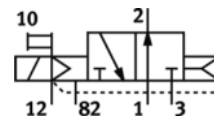
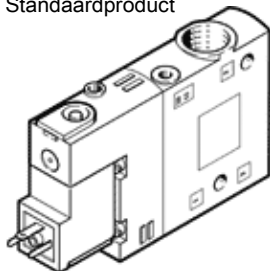


Magneetventiel CPE18-M1H-3OLS-1/4

Artikelnummer: 163144
Uit voorraad leverbaar
Standaardproduct

FESTO



Informatieblad

Kenmerk	Waarde
Ventielfunctie	3/2 open monostabiel
Soort bediening	elektrisch
Breedte	18 mm
normaal nominaal debiet	1.300 l/min
Werkdruk	-0,9 ... 10 bar
Constructieve opbouw	Zuigerschuif
Soort reset	pneumatische veer
Beschermingsgraad	IP65 met contactdoos volgens IEC 60529
Toelating	Germanischer Lloyd c UL us - Recognized (OL)
Nominale diameter	8 mm
Afdichtingsprincipe	zacht
Inbouwpositie	willekeurig
Handbediening	met toebehoren, vergrendelbaar duwend
Soort sturing	voorgestuurd
Stuurluchttoevoer	extern
Ventielplaats - kenmerk	Labeldrager
Stuurdruk	2,5 ... 10 bar
Schakeltijd uit	18 ms
Schakeltijd in	28 ms
Inschakelduur	100%
Spoeleigenschappen	24V DC: 1,5W
Toegelaten spanningsschommelingen	-15 % / +10 %
Bedrijfsmedium	Perslucht volgens ISO8573-1:2010 [7:4:4]
Opmerking over werkings- en stuurmedium	Geoliede werking mogelijk (vereist in verdere werking)
Corrosiebestendigheidsklasse KBK	2
Mediumtemperatuur	-5 ... 50 °C
Stuurmedium	Perslucht volgens ISO8573-1:2010 [7:4:4]
Omgevingstemperatuur	-5 ... 50 °C
Productgewicht	150 g
Elektrische aansluiting	Vorm C
Soort bevestiging	met doorgangsboring
Aansluiting stuurontluchting 82	M5
Aansluiting stuurlucht 12	M5
Pneumatische aansluiting 1	G1/4
Pneumatische aansluiting 2	G1/4
Pneumatische aansluiting 3	G1/4
Materiaal - opmerking	RoHS conform
Informatie materiaal dichtingen	NBR
Informatie materiaal behuizing	gespuitsgiet aluminium