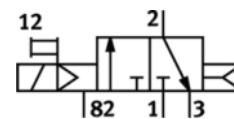
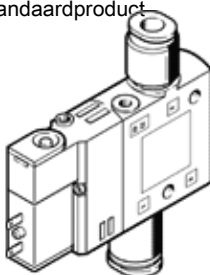


Magneetventiel CPE14-M1BH-3GL-QS-6

Artikelnummer: 196887
Uit voorraad leverbaar
Standaardproduct

FESTO



Informatieblad

Kenmerk	Waarde
Ventielfunctie	3/2 gesloten monostabiel
Soort bediening	elektrisch
Breedte	14 mm
normaal nominaal debiet	510 l/min
Werkdruk	2,5 ... 8 bar
Constructieve opbouw	Zuigerschuif
Soort reset	pneumatische veer
Beschermingsgraad	IP65 met contactdoos volgens IEC 60529
Toelating	Germanischer Lloyd c UL us - Recognized (OL)
Nominale diameter	6 mm
Afdichtingsprincipe	zacht
Inbouwpositie	willekeurig
Handbediening	met toebehoren, vergrendelbaar duwend
Soort sturing	voorgestuurd
Stuurluchttoevoer	intern
Ventielplaats - kenmerk	Labeldrager
Schakeltijd uit	27 ms
Schakeltijd in	16 ms
Inschakelduur	100% met houdstroomdaling
Spoeleigenschappen	24V DC: 1,28W
Toegelaten spanningsschommelingen	-15 % / +10 %
Bedrijfsmedium	Perslucht volgens ISO8573-1:2010 [7:4:4]
Opmerking over werkings- en stuurmedium	Geoliede werking mogelijk (vereist in verdere werking)
Corrosiebestendigheidsklasse KBK	2
Mediumtemperatuur	-5 ... 50 °C
Omgevingstemperatuur	-5 ... 50 °C
Elektrische aansluiting	2-polig
Soort bevestiging	met doorgangsboring
Aansluiting stuurontluchting 82	M3
Aansluiting stuurlucht 12	M3
Pneumatische aansluiting 1	QS-6
Pneumatische aansluiting 2	QS-6
Pneumatische aansluiting 3	G1/8
Materiaal - opmerking	RoHS conform
Informatie materiaal dichtingen	NBR
Informatie materiaal behuizing	gespuitsgiet aluminium