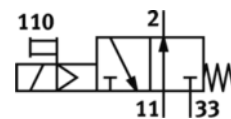
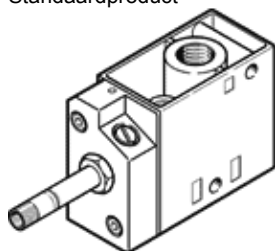


Magneetventiel MOFH-3-1/8

Artikelnummer: 7877
Uit voorraad leverbaar
Standaardproduct

FESTO



Informatieblad

Kenmerk	Waarde
Ventiel functie	3/2 open monostabiel
Soort bediening	elektrisch
normaal nominaal debiet	500 l/min
Werkdruk	1,5 ... 8 bar
Constructieve opbouw	Schotelzitting
Soort reset	mechanische veer
Beschermingsgraad	IP65
Nominale diameter	5 mm
Rastermaat	27 mm
Ontluchtingsfunctie	regelbaar
Afdichtingsprincipe	zacht
Inbouwpositie	willekeurig
Handbediening	met vergrendeling
Soort sturing	voorgestuurd
Stroomrichting	niet omkeerbaar
Schakeltijd uit	29 ms
Schakeltijd in	9 ms
Bedrijfsmedium	gefilterde perslucht, filterfijnheid 40 µm, geolied of ongeolied
Opmerking over werkings- en stuurmedium	Geoliede werking mogelijk (vereist in verdere werking)
Mediumtemperatuur	-10 ... 60 °C
Omgevingstemperatuur	-5 ... 40 °C
Productgewicht	240 g
Elektrische aansluiting	via F-spoel, afzonderlijk te bestellen
Soort bevestiging	naar keuze: op de verbindingstrip met doorgangsboring
Aansluiting stuurontluchting 82	M5
Pneumatische aansluiting 1	G1/8
Pneumatische aansluiting 2	G1/8
Pneumatische aansluiting 3	G1/8
Pneumatische aansluiting 33	G1/8
Informatie materiaal dichtingen	NBR
Informatie materiaal behuizing	gespuitgiet aluminium