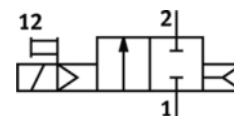
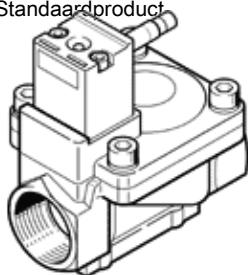


Magneetventiel MN1H-2-1/2-MS

Artikelnummer: 161728
Uit voorraad leverbaar
Standaardproduct

FESTO



Informatieblad

Kenmerk	Waarde
Constructieve opbouw	Membraanventiel
Soort bediening	elektrisch
Afdichtingsprincipe	zacht
Inbouwpositie	willekeurig
Soort bevestiging	inline-installatie
Aansluiting armatuur	G1/2
Elektrische aansluiting	Stekker vierhoekige constructie volgens DIN EN 175301-803 Vorm A
Nominale diameter	13 mm
Ventielfunctie	2/2 gesloten monostabiel
Handbediening	met toebehoren, vergrendelbaar duwend
Stroomrichting	niet omkeerbaar
Werkdruk	0,5 ... 10 bar
Ontluchtingsfunctie	niet regelbaar
Spoeleigenschappen	110 V AC: 50 Hz, schakelvermogen: 5 VA, houdvermogen: 3,7 VA 110 V AC: 60 Hz, schakelvermogen: 5 VA, houdvermogen: 3,7 VA 230 V AC: 50 Hz, schakelvermogen: 5 VA, houdvermogen: 3,7 VA 230 V AC: 60 Hz, schakelvermogen: 5 VA, houdvermogen: 3,7 VA 24V DC: 2,5W
Soort reset	pneumatische veer
Soort sturing	voorgestuurd
Bedrijfsmedium	gefilterde perslucht, filterfijnheid 200 µm, geolied of niet-geolied
Mediumtemperatuur	-10 ... 60 °C
Omgevingstemperatuur	-10 ... 60 °C
normaal nominaal debiet	3.100 l/min
Schakeltijd in	30 ms
Schakeltijd uit	100 ms
Informatie materiaal behuizing	Messing
Informatie materiaal schroeven	hooggelegeerd staal roestvrij
Materiaalnummer schroef	1.4301
Productgewicht	400 g
Beschermingsgraad	IP65 met contactdoos
Opmerking over werkings- en stuurmedium	Geoliede werking mogelijk (vereist in verdere werking)