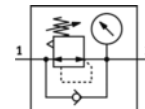
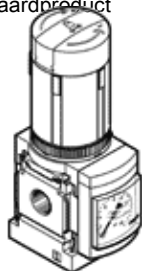


Drukregelventiel MS4-LR-1/8-D5-AS-Z

Artikelnummer: 529422
Leveringstijd 1 week
Standaardproduct

FESTO



Informatieblad

Kenmerk	Waarde
Grootte	4
Reeks	MS
Bedieningsveiligheid	Draaiknop met vergrendeling met toebehoren, sluitbaar
Inbouwpositie	willekeurig
Constructieve opbouw	direct gestuurd membraanregelventiel
Regelfunctie	Uitgangsdruk constant met secundaire ontluchting met keerstroombegrag
Drukaanduiding	met manometer
Werkdruk	0,8 ... 14 bar
Drukregelbereik	0,3 ... 4 bar
Max. drukhysteresis	0,25 bar
normaal nominaal debiet	1.200 l/min
Bedrijfsmedium	Perslucht volgens ISO8573-1:2010 [7:4:4] Inerte gassen
Opmerking over werkings- en stuurmedium	Geoliede werking mogelijk (vereist in verdere werking)
Corrosiebestendigheidsklasse KBK	2
Lagertemperatuur	-10 ... 60 °C
Mediumtemperatuur	-10 ... 60 °C
Omgevingstemperatuur	-10 ... 60 °C
Productgewicht	225 g
Soort bevestiging	naar keuze: Frontpaneelmontage inline-installatie met toebehoren
Pneumatische aansluiting 1	G1/8
Pneumatische aansluiting 2	G1/8
Materiaal - opmerking	RoHS conform
Informatie materiaal aansluitplaat	gespuitsgiet aluminium
Informatie materiaal actuator	POM PA
Informatie materiaal dichtingen	NBR
Informatie materiaal behuizing	gespuitsgiet aluminium
Informatie materiaal membraan	NBR