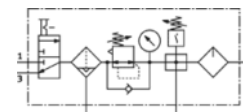
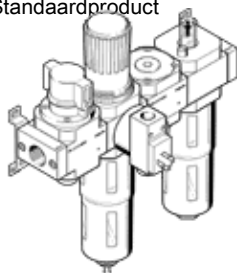


Verzorgingseenheden (combinatie) FRC-1/2-D-MAXI-KC-A

Artikelnummer: 186058
Leveringstijd 1 week
Standaardproduct

FESTO



Informatieblad

Kenmerk	Waarde
Grootte	Maxi
Reeks	D
Bedieningsveiligheid	Draaiknop met vergrendeling
Inbouwpositie	loodrecht +/- 5°
Filterfijnheid	40 µm
Condensaataftap	volautomatisch
Constructieve opbouw	Aftakingsmodule Drukschakelaar Inschakelventiel Filterregelaar met manometer Proportionele olieniveelaar (standaard)
Max. hoeveelheid condensaat	80 cm ³
Reservoirbescherming	Metalen beschermmantel
Drukaanduiding	met manometer
Werkdruk	1,5 ... 12 bar
Drukregelbereik	0,5 ... 12 bar
Max. drukhysteresis	0,15 bar
normaal nominaal debiet	6.600 l/min
Bedrijfsmedium	Perslucht volgens ISO8573-1:2010 [-:-:-]
Corrosiebestendigheidsklasse KBK	2
Mediumtemperatuur	-10 ... 60 °C
Omgevingstemperatuur	-10 ... 60 °C
Toelating	Germanischer Lloyd
Productgewicht	4.600 g
Soort bevestiging	naar keuze: inline-installatie met toebehoren
Pneumatische aansluiting 1	G1/2
Pneumatische aansluiting 2	G1/2
Materiaal - opmerking	LABS-houdende stoffen inbegrepen
Informatie materiaal behuizing	Gespuitgiet zink
Informatie materiaal reservoir	PC