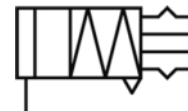
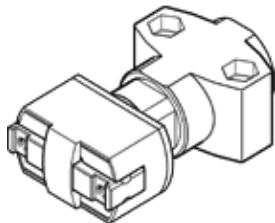


Parallelgrijper HGPM-12-EZ-G6

Artikelnummer: 197568
Uit voorraad leverbaar
Standaardproduct

FESTO



Informatieblad

Kenmerk	Waarde
Grootte	12
Slag per grijpklaauw	3 mm
Max. vervangnauwkeurigheid	0,2 mm
Herhaalnauwkeurigheid grijper	<= 0,05 mm
Aantal grijpklauwen	2
Werking	enkelwerkend gesloten
Grijperfunctie	parallel
Constructieve opbouw	Hellend vlak
Positiedetectie	zonder
Totale grijpkracht bij 6 bar sluiten	35 N
Werkdruk	4 ... 8 bar
Max. werfrequentie grijper	4 Hz
Min. verbreektijd bij 6 bar	3 ms
Min. maaktijd bij 6 bar	8,3 ms
Bedrijfsmedium	Perslucht volgens ISO8573-1:2010 [7:4:4]
Opmerking over werkings- en stuurmedium	Geoliede werking mogelijk (vereist in verdere werking)
Corrosiebestendigheidsklasse KBK	1
Omgevingstemperatuur	5 ... 60 °C
Veerkracht van de slagcompensatie	10 ... 23 N
Grijpkracht per grijpklaauw bij 6 bar openen	17,5 N
Max. kracht op grijpklaauw Fz statisch	30 N
Max. moment op grijpklaauw Mx statisch	0,5 Nm
Max. moment op grijpklaauw My statisch	0,5 Nm
Max. moment op grijpklaauw Mz statisch	0,5 Nm
Productgewicht	62 g
Soort bevestiging	met doorgangsboring
Pneumatische aansluiting	M3
Materiaal - opmerking	vrij van koper en PTFE
Informatie materiaal afdekkap	POM
Informatie materiaal behuizing	aluminumlegering geanodiseerd
Informatie materiaal grijpklaauw	hooggelegeerd staal