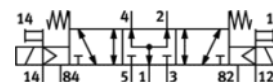
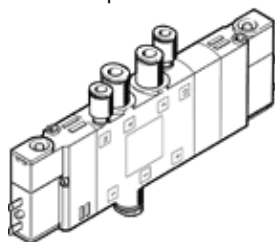


Magneetventiel CPE14-M1BH-5/3BS-QS-6

Artikelnummer: 196897
Leveringstijd 1 week
Standaardproduct

FESTO



Informatieblad

| Kenmerk | Waarde |
|---|--|
| Ventielfunctie | 5/3 belucht |
| Soort bediening | elektrisch |
| Breedte | 14 mm |
| normaal nominaal debiet | 370 l/min |
| Werkdruk | -0,9 ... 10 bar |
| Constructieve opbouw | Zuigerschuif |
| Beschermingsgraad | IP65 met contactdoos volgens IEC 60529 |
| Toelating | Germanischer Lloyd c UL us - Recognized (OL) |
| Nominale diameter | 6 mm |
| Ontluchtingsfunctie | regelbaar |
| Afdichtingsprincipe | zacht |
| Inbouwpositie | willekeurig |
| Handbediening | met toebehoren, vergrendelbaar duwend |
| Soort sturing | voorgestuurd |
| Stuurluchttoevoer | extern |
| Stroomrichting | omkeerbaar |
| Ventielplaats - kenmerk | Labeldrager |
| Stuurdruk | 3 ... 8 bar |
| Schakeltijd uit | 42 ms |
| Schakeltijd in | 20 ms |
| Inschakelduur | 100% met houdstroomdaling |
| Spoeleigenschappen | 24V DC: 1,28W |
| Toegelaten spanningsschommelingen | -15 % / +10 % |
| Bedrijfsmedium | Perslucht volgens ISO8573-1:2010 [7:4:4] |
| Opmerking over werkings- en stuurmedium | Geoliede werking mogelijk (vereist in verdere werking) |
| Corrosiebestendigheidsklasse KBK | 2 |
| Mediumtemperatuur | -5 ... 50 °C |
| Stuurmedium | Perslucht volgens ISO8573-1:2010 [7:4:4] |
| Omgevingstemperatuur | -5 ... 50 °C |
| Elektrische aansluiting | 2-polig |
| Soort bevestiging | met doorgangsboring |
| Aansluiting stuurontluchting 82 | M3 |
| Aansluiting stuurontluchting 84 | M3 |
| Aansluiting stuurlucht 12 | M3 |
| Aansluiting stuurlucht 14 | M3 |
| Pneumatische aansluiting 1 | QS-6 |
| Pneumatische aansluiting 2 | QS-6 |

| Kenmerk | Waarde |
|---------------------------------|-----------------------|
| Pneumatische aansluiting 3 | G1/8 |
| Pneumatische aansluiting 4 | QS-6 |
| Pneumatische aansluiting 5 | G1/8 |
| Materiaal - opmerking | RoHS conform |
| Informatie materiaal dichtingen | NBR |
| Informatie materiaal behuizing | gespuitgiet aluminium |