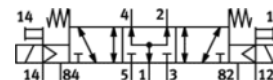
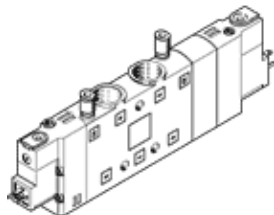


# Magneetventiel CPE24-M1H-5/3BS-3/8

Artikelnummer: 170270  
Uit voorraad leverbaar  
Standaardproduct

**FESTO**



## Informatieblad

Kenmerk	Waarde
Ventielfunctie	5/3 belucht
Soort bediening	elektrisch
Breedte	24 mm
normaal nominaal debiet	2.600 l/min
Werkdruk	-0,9 ... 10 bar
Constructieve opbouw	Zuigerschuif
Beschermingsgraad	IP65 met contactdoos volgens IEC 60529
Toelating	Germanischer Lloyd c UL us - Recognized (OL)
Nominale diameter	11 mm
Ontluchtingsfunctie	regelbaar
Afdichtingsprincipe	zacht
Inbouwpositie	willekeurig
Handbediening	met toebehoren, vergrendelbaar duwend
Soort sturing	voorgestuurd
Stuurluchttoevoer	extern
Stroomrichting	omkeerbaar
Ventielplaats - kenmerk	Labeldrager
Stuurdruk	2,5 ... 10 bar
Schakeltijd uit	55 ms
Schakeltijd in	25 ms
Inschakelduur	100%
Spoeleigenschappen	24V DC: 1,5W
Toegelaten spanningsschommelingen	-15 % / +10 %
Bedrijfsmedium	Perslucht volgens ISO8573-1:2010 [7:4:4]
Opmerking over werkings- en stuurmedium	Geoliede werking mogelijk (vereist in verdere werking)
Corrosiebestendigheidsklasse KBK	2
Mediumtemperatuur	-5 ... 50 °C
Stuurmedium	Perslucht volgens ISO8573-1:2010 [7:4:4]
Omgevingstemperatuur	-5 ... 50 °C
Productgewicht	430 g
Elektrische aansluiting	Vorm C
Soort bevestiging	met doorgangsboring
Aansluiting stuurontluchting 82	M5
Aansluiting stuurontluchting 84	M5
Aansluiting stuurlucht 12	M5
Aansluiting stuurlucht 14	M5
Pneumatische aansluiting 1	G3/8

Kenmerk	Waarde
Pneumatische aansluiting 2	G3/8
Pneumatische aansluiting 3	G3/8
Pneumatische aansluiting 4	G3/8
Pneumatische aansluiting 5	G3/8
Materiaal - opmerking	RoHS conform
Informatie materiaal dichtingen	NBR
Informatie materiaal behuizing	gespuitgiet aluminium