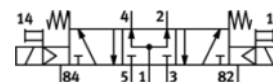
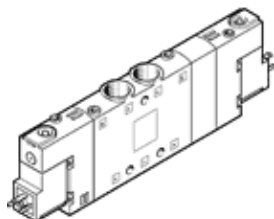


# Magneetventiel CPE18-M1H-5/3B-1/4

Artikelnummer: 170251  
Uit voorraad leverbaar  
Standaardproduct

FESTO



## Informatieblad

Kenmerk	Waarde
Ventielfunctie	5/3 belucht
Soort bediening	elektrisch
Breedte	18 mm
normaal nominaal debiet	1.300 l/min
Werkdruk	2,5 ... 10 bar
Constructieve opbouw	Zuigerschuif
Beschermingsgraad	IP65 met contactdoos volgens IEC 60529
Toelating	Germanischer Lloyd c UL us - Recognized (OL)
Nominale diameter	8 mm
Ontluchtingsfunctie	regelbaar
Afdichtingsprincipe	zacht
Inbouwpositie	willekeurig
Handbediening	met toebehoren, vergrendelbaar duwend
Soort sturing	voorgestuurd
Stuurluchttoevoer	intern
Ventielplaats - kenmerk	Labeldrager
Schakeltijd uit	38 ms
Schakeltijd in	20 ms
Inschakelduur	100%
Spoeleigenschappen	24V DC: 1,5W
Toegelaten spanningsschommelingen	-15 % / +10 %
Bedrijfsmedium	Perslucht volgens ISO8573-1:2010 [7:4:4]
Opmerking over werkings- en stuurmedium	Geoliede werking mogelijk (vereist in verdere werking)
Corrosiebestendigheidsklasse KBK	2
Mediumtemperatuur	-5 ... 50 °C
Omgevingstemperatuur	-5 ... 50 °C
Productgewicht	280 g
Elektrische aansluiting	Vorm C
Soort bevestiging	met doorgangsboring
Aansluiting stuurontluchting 82	M5
Aansluiting stuurontluchting 84	M5
Aansluiting stuurlucht 12	M5
Aansluiting stuurlucht 14	M5
Pneumatische aansluiting 1	G1/4
Pneumatische aansluiting 2	G1/4
Pneumatische aansluiting 3	G1/4
Pneumatische aansluiting 4	G1/4

Kenmerk	Waarde
Pneumatische aansluiting 5	G1/4
Materiaal - opmerking	RoHS conform
Informatie materiaal dichtingen	NBR
Informatie materiaal behuizing	gespuitgiet aluminium