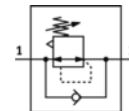
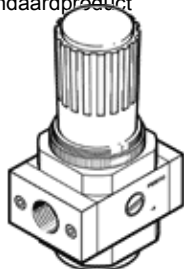


Drukregelventiel LR-3/8-D-7-O-I-MIDI

Artikelnummer: 192321
Leveringstijd 1 week
Standaardproduct

FESTO



Informatieblad

Kenmerk	Waarde
Grootte	Midi
Reeks	D
Bedieningsveiligheid	Draaiknop met vergrendeling
Inbouwpositie	willekeurig
Constructieve opbouw	direct gestuurd membraanregelventiel
Regelfunctie	Uitgangsdruk constant met voordrukcompensatie met secundaire ontluchting met keerstroombegrenzing
Drukaanduiding	G1/4" voorbereid
Werkdruk	0 ... 16 bar
Drukregelbereik	0,5 ... 7 bar
Max. drukhysterisis	0,2 bar
normaal nominaal debiet	3.300 l/min
Bedrijfsmedium	Perslucht volgens ISO8573-1:2010 [7:4:4] Inerte gassen
Opmerking over werkings- en stuurmedium	Geoliede werking mogelijk (vereist in verdere werking)
Luchtreinheidsklasse op de uitgang	Perslucht volgens ISO8573-1:2010 [7:4:4] Inerte gassen
Mediumtemperatuur	-10 ... 60 °C
Omgevingstemperatuur	-10 ... 60 °C
Toelating	Germanischer Lloyd
Productgewicht	660 g
Soort bevestiging	Frontpaneelmontage inline-installatie met toebehoren
Pneumatische aansluiting 1	G3/8
Pneumatische aansluiting 2	G3/8
Materiaal - opmerking	vrij van koper en PTFE RoHS conform
Informatie materiaal aansluitplaat	Gespuitsgiet zink
Informatie materiaal dichtingen	NBR
Informatie materiaal behuizing	Gespuitsgiet zink